

МЕТАЛЛОКОНСТРУКЦИИ

METALWARES

каталог



Производственный комплекс «Стилнет» с 2012 г. активно участвует в развитии телекоммуникационной отрасли Украины и стран СНГ. Предприятие выпускает под ТМ SteelNet продукцию из металла, позволяющую строить сети, размещать активное оборудование, оснащать офисы и производственные помещения.

Продуктовый портфель ТМ SteelNet включает:

1) телекоммуникационное оборудование:

- типовые решения: монтажные шкафы (антивандальные ящики и герметичные боксы), оптические распределительные панели (ODF), серверные шкафы и стойки (в том числе аксессуары и комплектующие к ним)
- нестандартные инженерно-конструкторские разработки

2) электротехнические шкафы

3) металлоконструкции для дома и офиса

- сейфы
- мангалы
- стеллажи
- двери
- шкафы

и постоянно расширяется с учетом требований рынка.

Существующие изделия модернизируются, развиваются новые: благодаря наличию конструкторского отдела и широких возможностей производства предприятие готово произвести любую другую продукцию из металла, в зависимости от потребностей заказчика.

В производственном комплексе «Стилнет» объединен полный технологический цикл: от идеи до выхода готовых изделий.

Производственные мощности оснащены высокотехнологичным оборудованием: современным станочным парком, позволяющим выпускать продукцию любой сложности в кратчайшие сроки. Полностью автоматизированные линии производства и порошковой покраски обеспечивают отличное качество и длительный срок службы изделий ТМ SteelNet.

Весь ассортимент телекоммуникационного сектора сертифицирован по системе УкрСепро.

Компания «Стилнет» открыта к сотрудничеству, готова быстро реагировать и решать сложные задачи, которые ставит рынок.



ШКАФЫ, БОКСЫ И СТОЙКИ



производства компании «Стилнет»

Содержание:

- 1 Антивандальные боксы
- 2 Шкафы антивандальные серии SteelNet Atomic®
- 3 Нестандартные конструкции
- 4 Телекоммуникационные шкафы и стойки
 - 4.1. Телекоммуникационные шкафы напольные
 - 4.2. Телекоммуникационные шкафы настенные
 - 4.3. Стойки телекоммуникационные
 - 4.4. Серверные шкафы
- 5 Климатические шкафы
 - 5.1. Климатические шкафы напольные
 - 5.2. Климатические шкафы настенные
- 6 Аксессуары
- 7 ОРП (оптические распределительные панели)

1. АНТИВАНДАЛЬНЫЕ БОКСЫ



Ассортимент антивандалных боксов TM SteelNet включает как стандартные решения - антивандалные настенные, герметичные, антивандалные усиленные, антивандалные с патч-панелями, антивандалные напольные, так и изготовленные на заказ изделия любой сложности.

Каждый модельный ряд может оснащаться вариативными типами дверей и замков, что расширяет возможности размещения оборудования в разных условиях эксплуатации.



	Модель	Размеры шкафа (ШхВхГ), мм	Тип двери	Тип замка	Толщина стали, мм	Кабельные вводы
1	SN-ШН-165-в-1	165*200*70	пенальная	винтовой	1,2 мм	2 отв. Ø 32 мм
2	SN-ШН-300-в-1	300*250*150	пенальная	винтовой	1,2 мм	4 отв. Ø 8 мм + 2 отв. Ø 52 мм
3	SN-ШН-330 с планкой	330*250*150	пенальная/на петлях	винтовой/сувальдный	1,2 мм	4 отв. Ø 22 мм
4	SN-ШН-400 с планкой	400*300*150	пенальная	винтовой/сувальдный	1,2 мм/1,5 мм	6 отв. Ø 22 мм
5	SN-ШН-520 на 7U	520*320*400	пенальная	сувальдный/крабовый	2 мм	4 отв. Ø 22 мм
6	SN-ШН-520 на 9U	520*410*450	на петлях	сувальдный	1,8 мм-2 мм	4 отв. Ø 50 мм
7	SN-ШН-550 на 3U	550*500*150	пенальная/на петлях	сувальдный	2 мм	8 отв. Ø 22 мм
8	SN-ШН-550 на 2U	550*500*200	пенальная/на петлях	винтовой	2 мм	8 отв. Ø 22 мм
9	SN-ШН-Р-550 на 2U	550*500*150	пенальная/на петлях	сувальдный	2 мм	8 отв. Ø 22 мм



2. ШКАФЫ АНТИВАНДАЛЬНЫЕ СЕРИИ STEELNET ATOMIC®



Серия крупногабаритных антивандальных шкафов производства SteelNet – линейка SteelNet Atomic - включает антивандальные ящики высотой 12U, 15U и 24U:

- шкаф настенный SN-ШН-600-з-2-12U
- шкаф настенный SN-ШН-600-з-2-15U
- шкаф напольный SN-ШН-600-з-2-24U, 2-х-дверный



	Модель	Размеры шкафа (ШхВхГ), мм	Тип двери	Тип замка	Толщина стали, мм	Кабельные вводы
1	SN-ШН-600-з-2-12U	600*600*600	на петлях	сувальдный	1,8 мм-2 мм	4 отв. Ø 50 мм
2	SN-ШН-600-з-2-15U	600*750*550	на петлях	сувальдный	1,8 мм-2 мм	4 отв. Ø 50 мм
3	SN-ШН-600-з-2-24U	600*1200*600	на петлях, 2 шт.	сувальдный повышенной надежности, "эльбор" на 5 ригелей	2 мм	2 универс. люка, овалы 100-150 мм, на фальш-заглушках

3. НЕСТАНДАРТНЫЕ КОНСТРУКЦИИ



Конструкторский отдел производственного комплекса компании «Стилнет» разрабатывает металлические конструкции по индивидуальным заказам и модернизирует существующие модели. Возможно изготовление на заказ конструкций любого уровня сложности.

- шкаф настенный антивандальный SN-ШН-400-з-1/1,5 со встроенной патч-панелью (на 32 «разварки»)
- бокс герметичный настенный SN-ШН-330 наружный, с повышенными антивандальными свойствами
- бокс герметичный настенный SN-ШН-400 наружный, с повышенными антивандальными свойствами
- шкаф настенный антивандальный SN-ШН-986 на 4U, с поворотной рамкой



	Модель	Размеры шкафа (ШхВхГ), мм	Тип двери	Тип замка	Толщина стали, мм	Кабельные вводы
1	SN-ШН-400-з-1/1,5 с патч-панелью	400*300*150	пенальная	сувальдный	1,5 мм	6 отв. Ø 22 мм
2	SN-БГ-330-п-2/1,5	300*330*120	на петлях	поворотно-прижимной	1,5 мм	4 отв. Ø 22 мм
3	SN-БГ-400-п-2/1,5	300*400*120	на петлях	поворотно-прижимной	1,5 мм	3 отв. Ø 22 мм
4	SN-ШН-986-к-2/1,5-4U	580*750*280	на петлях	крабовый	1,5 мм	4 отв. Ø 50 мм

Возможно изготовление на заказ конструкций любого уровня сложности.



4. ТЕЛЕКОММУНИКАЦИОННЫЕ ШКАФЫ И СТОЙКИ

В сегменте «Телекоммуникационные шкафы и стойки» под TM SteelNet выпускаются линейки:

- напольных шкафов (серии IRON и ROCK) высотой 24U, 33U, 42U, 46U и глубиной от 600 до 1200 мм
- навесных шкафов (серий IRON и IRON-R) цельносварных и разборных высотой 6U, 9U, 12U и глубиной от 450 до 600 мм.
- монтажных стоек (серии AIR и IRON) высотой 24U, 33U, 42U и глубиной от 450 до 1000 мм

4.1. ШКАФЫ ТЕЛЕКОММУНИКАЦИОННЫЕ НАПОЛЬНЫЕ

серия IRON	
Высота (U)	18U, 24U, 30U, 33U, 42U, 46U
Ширина (мм)	600, 800
Глубина (мм)	600, 800, 1000, 1200

серия ROCK	
Высота (U)	18U, 24U, 30U, 33U, 42U, 46U
Ширина (мм)	600, 800
Глубина (мм)	800, 1000, 1200



IRON

Технические характеристики шкафов телекоммуникационных напольных 19'' серии IRON

- каркас шкафа - из листовой стали, разборной конструкции
- высота шкафов: от 18U до 46U*
- ширина: 600 или 800 мм
- глубина: 600, 800, 1000, 1200 мм
- несущие сварные рамы выполнены из стали толщиной 2 мм, боковые стенки из листовой стали 1,2 мм
- юнитовая стойка регулируется по глубине, с шагом 25 мм
- дверь выполняется с поворотной ручкой и замком, левой или правой навески, угол открывания – более 180°
- боковые панели съемные, с замками
- задняя панель съемная, варианты исполнения:
 - металлическая, перфорированная (60%)
 - со вставками из акрила (оргстекла)
 - металлическая рамка с каленым стеклом 4 мм
- кабель вводится через специальные люки (сверху и снизу)
- есть возможность установки блока вентиляторов (сверху и снизу), место установки блоков закрыто съемными заглушками
- класс защиты от внешних факторов IP21
- антикоррозионное и декоративное покрытие – порошковая эмаль, стандартный цвет: RAL 7035 (серый), также возможен вариант покрытия в цвет RAL 9005 (черный)
- шкафы устанавливаются на литые ножки, регулирующие по высоте
- шкафы могут поставляться в разобранном виде, в упаковке, или в собранном виде (по желанию заказчика)
- максимально допустимая нагрузка 750 кг (500 кг для шкафов высотой 18U и 24U)

Комплект поставки шкафов серии IRON (базовый)*

- | | |
|--|------------|
| • каркас (из листовой стали) | 1 шт. |
| • поперечный профиль (из листовой стали): | |
| - для шкафов глубиной 600 и 800 мм | 4 шт. |
| - для шкафов глубиной 1000, 1200 мм | 6 шт. |
| • 19 "-й профиль (из листовой стали) | 4 шт. |
| • боковая панель: | |
| - для шкафов глубиной 600 и 800 мм | 2 шт. |
| - для шкафов глубиной 1000, 1200 мм | 4 шт. |
| • поворотной-прижимной замок | 2-4 шт. |
| • передняя дверь (перфорированная или со вставкой из акрила) | 1 шт. |
| • задняя панель (перфорированная или глухая) | 1 шт. |
| • дверной замок, поворотная рукоятка | 1 шт. |
| • набор заземления | 1 комплект |

*возможны варианты с индивидуальными характеристиками, по желанию заказчика



Технические характеристики шкафов телекоммуникационных напольных 19'' серии ROCK

ROCK

- каркас шкафа - из листовой стали, разборной конструкции
- высота шкафов: 42U или 46U*
- ширина: 600 или 800 мм
- глубина: 600, 800, 1000, 1200 мм
- сварная рама выполнена из листовой стали 2,0 мм, боковые стенки из листовой стали 1,2 мм, монтажная стойка из листовой стали 2 мм
- дверь выполняется с поворотной ручкой и замком, левой или правой навески, угол открывания - более 180°
- боковые панели - съемные, с замками
- задняя панель (дверь) - может быть съемной, с замком. Варианты исполнения:
 - металлическая, перфорированная (60%)
 - со вставкой из каленого стекла 4 мм
- кабель вводится через специальные люки (сверху и снизу)
- возможность установки блока вентиляторов (сверху и снизу), место установки блоков вентиляторов закрыто съемными заглушками
- класс защиты от внешних факторов IP21
- антикоррозионное и декоративное покрытие – порошковая эмаль, стандартный цвет: RAL 9005 (черный), также возможен вариант покрытия в цвет RAL 7035 (серый)
- шкафы устанавливаются на литые ножки, регулирующиеся по высоте
- шкафы могут поставляться в разобранном виде, в упаковке, или в собранном виде (по желанию заказчика)
- максимально допустимая нагрузка 900 кг (500 кг для шкафов высотой 18U и 24U)

Комплект поставки шкафов серии ROCK (базовый)*

• каркас (из листовой стали)	1 шт.
• поперечный профиль (из листовой стали):	
- для шкафов глубиной 600 и 800 мм	4 шт.
- для шкафов глубиной 1000, 1200 мм	6 шт.
• 19"-й профиль (из листовой стали)	4 шт.
• боковая панель:	
- для шкафов глубиной 600 и 800 мм	2 шт.
- для шкафов глубиной 1000, 1200 мм	4 шт.
• дверь (перфорированная или со вставкой из акрила)	1-2 шт.
• дверной замок, поворотная рукоятка с трёхсторонним запираением	1-2 шт.
• поворотно-прижимной замок	2-4 шт.
• замок-защелка	4-8 шт.
• пылезащитные щетки для кабелевводов	2 шт.
• опоры (регулируемые по высоте)	4 шт.
• набор заземления	1 комплект

*комплектность может варьироваться



КОНФИГУРАТОР шкафов напольных серий IRON и ROCK

Ширина шкафа, дюймы	Серия	Высота (В) U	Ширина (Ш)	Глубина (Г)	Дверь передняя	Дверь задняя	Боковая панель	Вид замка	Цвет покрытия
xx	xxx	xxU	xx	xx	xx	xx	xx	xx	xx
19"		18	06 (600 мм)	06 (600 мм)	ДС	ДС	БГ	Р	7035
21"		24	08 (800 мм)	08 (800 мм)	ДП	ДП	2БГ	РТ	9005
		30		10 (1000 мм)	ДГ	ДГ	4БГ		
		33		12 (1200 мм)	ДА	ПГ	БП		
		42				ПП	2БП		
		46				ПВ	4БП		
							ББ		

РАСШИФРОВКА МАРКИРОВКИ шкафов телекоммуникационных напольных:

_	SN-	*_	**_	**_	**_	*_	*_	**_	**_	*
										* - цвет покрытия
										** - тип боковых панелей
										** - тип задней панели
										* - тип замка
										* - количество и тип двери
										** - глубина шкафа, мм
										** - ширина шкафа, мм
										** - эффективная высота, U
										*** - серия
										** - SteelNet (собственное название производителя)
										** - ширина шкафа, дюймы

Примеры обозначения:

Шкаф телекоммуникационный 19" SN Iron 42U-06-08-ДП-Р-ПП-2БГ-7035

Шкаф телекоммуникационный 19" SN Rock 46U-06-10-2ДП-РТ-2БГ-9005



РАСШИФРОВКА ОБОЗНАЧЕНИЙ шкафов телекоммуникационных напольных:

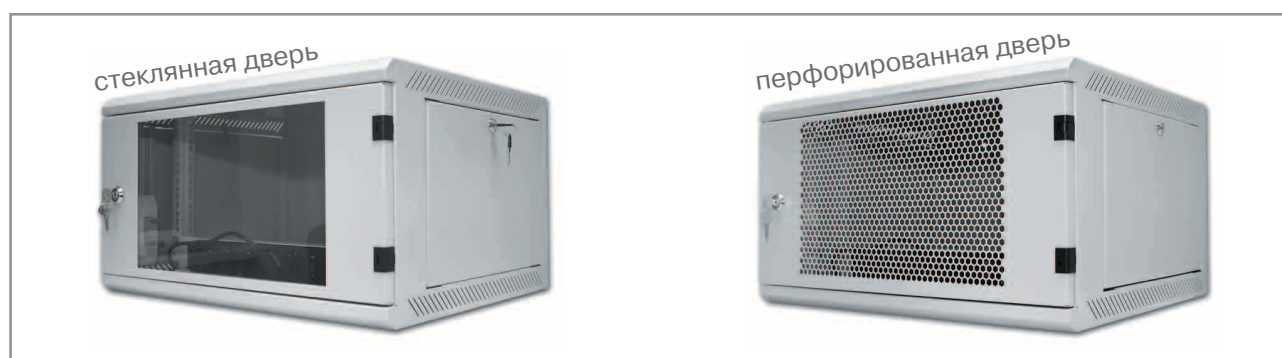
ТИП ПЕРЕДНЕЙ / ЗАДНЕЙ ДВЕРИ / ПАНЕЛИ	
ДС	Металлическая рамка с каленым стеклом 4 мм
ДП	Перфорированная дверь (сота). Степень перфорации 80%
ДГ	Глухая металлическая дверь
ДА	Со вставкой из акрила (оргстекла)
ПГ	Глухая панель
ПП	Перфорированная панель. Степень перфорации 60%
ПВ	Панель с кабельными вводами
ВИД ЗАМКА	
Р	Рукоять поворотная
РТ	Рукоять поворотная с трёхсторонним запирающим
ТИП БОКОВОЙ ПАНЕЛИ	
БГ	Одна боковая панель, глухая
2БГ	Две боковые панели, глухие
4БГ	Четыре боковых панели, глухие
БП	Одна боковая панель, перфорированная
2БП	Две боковые панели, перфорированные
4БП	Четыре боковых панели, перфорированные
ББ	Без боковых панелей
ЦВЕТ ПОКРЫТИЯ	
7035	Светло-серый (RAL)
9005	Черный (RAL)

4.2. ШКАФЫ ТЕЛЕКОММУНИКАЦИОННЫЕ НАСТЕННЫЕ

Предназначены для размещения активного и пассивного телекоммуникационного оборудования и защиты от несанкционированного доступа содержимого шкафов. Телекоммуникационные шкафы настенные TM SteelNet, серии IRON и ROCK, изготавливаются в двух конструктивных разновидностях:

- цельносварные (серия IRON) - предназначены для быстрой организации сети, не требующей частого обслуживания)
- разборные (серия IRON-R) - удобны в перевозке, компактно упаковываются и занимают мало места

ШКАФЫ НАСТЕННЫЕ ЦЕЛЬНОСВАРНЫЕ СЕРИИ IRON



Технические характеристики телекоммуникационных шкафов настенных цельносварных серии IRON

- тип исполнения - настенный
- конструктив - цельносварная конструкция (шкафы удобны для быстрой установки и монтажа оборудования, так как не требуют сборки)
- каркасы шкафов выполнены из листовой стали S=1,2 мм
- юнитовая стойка регулируется по глубине, с шагом 25 мм
- дверь - фиксируется точечным замком, левой или правой навески, в вариантах исполнения:
 - глухая из цельной листовой стали
 - металлическая, перфорированная («сота»), степень 60%
 - со вставкой из акрила (оргстекла)
 - со вставкой из каленого стекла(4 мм)
 - угол открывания – более 180°
- боковые панели - съемные, 2-е глухие панели с точечными замками
 - высота: 6U, 9U, 12U, 15U
 - ширина: 600 мм
 - глубина: 450 мм, 500 мм, 600 мм
- в комплекте шкафов - 4 «рэка» с регулируемой глубиной установки
- кабельные вводы - в основании и крыше
- антикоррозионное и декоративное покрытие - порошково-полимерная эмаль, стандартный цвет: RAL 7035 (серый) ,также возможен вариант покрытия в цвет RAL 9005 (черный)
- максимальная статическая нагрузка - до 70 кг
- крепление на стену - с помощью анкерных болтов
- все части шкафа заземлены
- также в изделии предусмотрены:
 - четыре отверстия для крепления на стену - 9 мм
 - четыре отверстия для крепления к полу - 9 мм
 - наличие отверстий пассивной вентиляции на боковых стенках

Примечание: в стандартную комплектацию шкафов настенных серии IRON не входят сетевой фильтр, организатор кабеля.



ШКАФЫ НАСТЕННЫЕ РАЗБОРНЫЕ СЕРИИ IRON-R



Технические характеристики телекоммуникационных шкафов настенных разборных серии IRON-R

- тип исполнения - настенный
- конструктив - разборный
 - каркасы шкафов выполнены из листовой стали S=1,2 мм
 - несущая стойка из листовой стали S=2 мм
- юнитовая стойка регулируется по глубине, с шагом 25 мм
- дверь - фиксируется точечным замком, левой или правой навески, в вариантах исполнения:
 - глухая из цельной листовой стали
 - металлическая, перфорированная («сота»), степень 60%
 - со вставкой из акрила (оргстекла)
 - со вставкой из каленого стекла (4 мм)
 - угол открывания - более 180°
- боковые панели - съемные, 2-е глухие панели с точечными замками
 - высота: 6U, 9U, 12U, 15U
 - ширина: 555 мм
 - глубина: 450 мм, 500 мм, 600 мм
- в комплекте шкафов - 4 «рэка» с регулируемой глубиной установки
- кабельные вводы - в основании, крыше и задней панели
- антикоррозионное и декоративное покрытие - порошково-полимерная эмаль, стандартный цвет: RAL 7035 (серый), также возможен вариант покрытия в цвет RAL 9005 (черный)
- максимальная статическая нагрузка - до 100 кг
- крепление на стену - с помощью анкерных болтов
- все части шкафа заземлены
- также в изделии предусмотрены:
 - для размещения оборудования, которому потребуется дополнительное охлаждение, есть возможность прикрепить блоки вентиляторов к нижней и верхней стенке шкафа
 - четыре отверстия для крепления на стену 9 мм
 - наличие отверстий пассивной вентиляции на боковых стенках, спереди и сзади.

IRON-R

Примечание: в стандартную комплектацию шкафов настенных серии Iron-R не входят сетевой фильтр, организатор кабеля.

КОНФИГУРАТОР шкафов настенных серий IRON и ROCK

Серия	Высота (В) U	Ширина (Ш)	Глубина (Г)	Дверь передняя	Дверь задняя	Боковая панель	Цвет покрытия
xxx	xxU	xx	xx	xx	xx	xx	xx
	6	06 (600 мм)	045 (450 мм)	ДС	ДС	БГ	7035
	9		05 (500 мм)	ДА	ДП	2БГ	9005
	12		06 (600 мм)	ДП	ДГ	БП	
	15			ДГ	ПГ	2БП	
	42				ПП	ББ	
	46				ПВ		

**РАСШИФРОВКА ОБОЗНАЧЕНИЙ
шкафов телекоммуникационных настенных:**

ТИП ПЕРЕДНЕЙ / ЗАДНЕЙ ДВЕРИ / ПАНЕЛИ	
ДС	Металлическая рамка с каленым стеклом 4 мм
ДА	Металлическая рамка с акриловым стеклом
ДП	Перфорированная дверь («сота»). Степень перфорации 80%.
ДГ	Глухая металлическая дверь
ТИП БОКОВОЙ ПАНЕЛИ	
БГ	Одна боковая панель, глухая
2БГ	Две боковые панели, глухие
БП	Одна боковая панель, перфорированная
2БП	Две боковые панели, перфорированные
ББ	Без боковых панелей
ЦВЕТ ПОКРЫТИЯ	
7035	Светло-серый (RAL)
9005	Черный (RAL)

Пример обозначения: Шкаф телекоммуникационный настенный 19" SN Iron 6U-06-05-ДП-2БГ-7035
Шкаф телекоммуникационный разборной 19" SN Iron-R 9U-06-05-ДА-2БГ-7035



4.3. ТЕЛЕКОММУНИКАЦИОННЫЕ СТОЙКИ

Телекоммуникационные стойки TM SteelNet предназначены для размещения телекоммуникационного, кроссового и другого оборудования, выполненного в 19-дюймовом стандарте.

Ассортимент TM SteelNet включает линейки серий IRON и AIR стоек серверных, напольных, двухрамных, изготавливаемых как в стандартном исполнении, так и в индивидуальном.

По желанию заказчика стойки могут дополнительно укомплектовываться любыми аксессуарами TM SteelNet.



Технические характеристики* стоек телекоммуникационных серии IRON

IRON

- двухрамные
- эффективная высота: 24U, 33U, 37U, 42U
- ширина: 590 мм
- глубина: регулируемая от 450 до 750 мм / от 600 до 1000 мм
- конструктив: разборный, листовая сталь S=2 мм
- монтажная стойка: листовая сталь S=2 мм
- шаг регулировки монтажных стоек: 100 мм
- покрытие: порошково-полимерное
- цвет в двух исполнениях:
 - RAL 7035 (светло-серый)
 - RAL 9005 (черный)
- тип исполнения: напольное
- стойки устанавливаются на литые ножки, регулирующие по высоте
- максимально допустимая распределенная статическая нагрузка: 900 кг

Технические характеристики* стоек телекоммуникационных серии AIR

AIR

- двухрамные
- эффективная высота: 24U, 33U, 37U, 42U
- ширина: 510 мм
- глубина в вариациях:
 - регулируемая: от 400 до 750 (передвижные салазки, максимальный размер - 750мм, минимальный - 400 мм)
 - нерегулируемая: 400, 500, 575, 600, 675 мм
- конструктив: разборный, стойки и перемычки листовая сталь S=2 мм, полка и крыша из стали толщиной 1,2 мм
- антикоррозионное и декоративное покрытие - порошково-полимерная эмаль
- цвет в двух исполнениях:
 - RAL 7035 (светло-серый)
 - RAL 9005 (черный)
- тип исполнения: напольный
- стойки устанавливаются на литые ножки, регулирующие по высоте
- максимально допустимая распределенная статическая нагрузка: 900 кг

*В стандартный комплект поставки входит верхняя полка.
Нижнюю полку нужно заказывать как отдельную позицию.*

*возможны варианты с индивидуальными характеристиками, по желанию заказчика



КОНФИГУРАТОР стоек серверных серий IRON и AIR

Ширина шкафа, дюймы	Серия	Высота (В) U	Ширина (Ш)	Глубина (Г)	Вид замка	Цвет покрытия
xx	xxx	xxU	xx	xx	xx	xx
19"	AIR	24	06 (600 мм)	045 (450 мм)	R	7035
	IRON	33		06 (600 мм)	2R	9005
	ROCK	42		075 (750 мм)		
				10 (100 мм)		
				045/075		
				06/10		

РАСШИФРОВКА МАРКИРОВКИ стоек серверных:

_	SN-	*_	**_	**_	**_	**_	**
							** - цвет покрытия
							** - двухрамная
							** - регулируемая глубина, мм
							** - ширина стойки, мм
							** - эффективная высота, U
							*** - серия
							** - SteelNet (собственное название производителя)
							** - ширина стойки, дюймы

Примеры обозначения: Стойка телекоммуникационная 19" SN Iron 42U-06-05-2R-7035
 Стойка телекоммуникационная 19" SN Air 42U-06-045/075-2R-7035
 Стойка телекоммуникационная 19" SN Air 42U-06-06-2R-7035

4.4. СЕРВЕРНЫЕ ШКАФЫ



Серверный шкаф серии IRON сконструирован для защиты оборудования от повреждений механического характера и ограничения доступа к нему лиц, не имеющих соответствующего разрешения. Стойки внутри шкафа рассчитаны для монтажа оборудования 19" стандарта.

Шкафы предназначены для размещения оборудования в серверных помещениях и центрах обработки данных. Отличаются оптимальной комплектацией, повышенной статической нагрузочной, прочностью, простотой установки и удобством монтажа активного и пассивного телекоммуникационного оборудования.

Пример обозначения:
Шкаф серверный SN-ШС Iron 19"
24U-08-08-2ДП-Р-2ПП-2БГ-7035

Технические характеристики климатических шкафов ТМ SteelNet:

- каркас шкафа - из листовой стали, разборной конструкции
- высота: 24U, 33U, 42U
- ширина: 800 мм
- глубина: 800, 1000, 1200 мм
- несущие сварные рамы выполнены из стали S=2 мм
- боковые стенки - из листовой стали S=1,2 мм
- юнитовая стойка - из листовой стали 1,5мм, регулируется по глубине, с шагом 25 мм
- передние двери доступны в следующих вариациях: глухие из цельной листовой стали, металлические, перфорированные («сота», степень перфорации 60%), со вставкой из акрила (оргстекла), со вставкой из каленого стекла (4мм)
- юнитовая стойка регулируется по глубине, с шагом 25 мм
- задние двери – доступны в следующих вариациях: глухие из цельной листовой стали, металлические, перфорированные («сота», степень перфорации 60%), со вставкой из акрила (оргстекла), со вставкой из каленого стекла (4мм)
- замок - поворотная ручка с трехсторонним запирающим, угол открывания – более 180 °
- боковые панели - съемные, с замками
- задняя панель - две съемные панели, варианты исполнения: глухие (из цельной листовой стали), металлические, перфорированные («сота», степень перфорации 60%)
- кабель вводится через специальные люки (сверху и снизу)
- есть возможность установки блока вентиляторов (сверху и снизу), места установки закрыты съемными заглушками
- класс защиты - IP30
- антикоррозионное и декоративное покрытие - порошково-полимерное, стандартный цвет: RAL 7035 (серый), также возможен вариант покрытия в цвет RAL 9005 (черный)
- литые ножки шкафа - регулируемые по высоте зафиксированы болтами к корпусу
- максимально допустимая нагрузка - 900 кг (для шкафов высотой 24U - 600 кг)
- шкафы поставляются в картонной упаковке, в разобранном/собранном виде

*возможны варианты с индивидуальными характеристиками, по желанию заказчика



5. КЛИМАТИЧЕСКИЕ ШКАФЫ

5.1. ШКАФЫ КЛИМАТИЧЕСКИЕ НАПОЛЬНЫЕ



Шкафы климатические (всепогодные) телекоммуникационные напольные TM SteelNet.

Напольный всепогодный климатический шкаф предназначен для монтажа автономно функционирующего активного и пассивного телекоммуникационного оборудования. Обеспечивает защиту от воздействий окружающей среды и несанкционированного доступа. Отличное решение для построения сетей, где необходимо размещать шкаф на улице. Уровень защиты IP54.

Климатические шкафы эксплуатируются при температуре от -40°C до $+40^{\circ}\text{C}$. Необходимая температура внутри шкафа поддерживается охладительными блоками вентиляторов и тепловым вентилятором, которые подключены к контроллеру для поддержания постоянной температуры (термостат).

Технические характеристики климатических шкафов TM SteelNet:

- высота: 24U, 33U, 42U
- ширина: 660 мм
- глубина: 600 мм
- корпус шкафа - из листовой стали $S=2$ мм
- внутренняя обшивка - из листовой стали $S=2$ мм
- боковые панели - съемные, герметичные
- задняя панель - съемная, герметичная
- юнитовая стойка регулируется по глубине, с шагом 25 мм
- вид утеплителя - минеральная вата
- замок - 5-ти ригельный с трехточечным запираением
- угол открывания двери - более 120°
- кабельные вводы - $d22 \times 7$ шт, $d48 \times 3$ шт (все кабельные вводы защищены заглушками с уплотнителем)
- производительность вентиляторов - 4×190 м³/ч (CFM)
- мощность отопительного вентилятора - 400W
- антикоррозионное и декоративное покрытие - порошково-полимерное, стандартный цвет: RAL 7035 (серый), также возможен вариант покрытия в цвет RAL 9005 (черный)
- цоколь шкафа высотой 80 мм, выполнен из стали, имеет сварную конструкцию, зафиксирован болтами к корпусу
- максимально допустимая распределенная статическая нагрузка - 1000 кг
- степень защиты - IP54

Пример обозначения: Шкаф климатический SN-ШК-24U-06-06-7035

5.2. ШКАФЫ КЛИМАТИЧЕСКИЕ НАСТЕННЫЕ

Настенный всепогодный климатический шкаф предназначен для монтажа автономно функционирующего активного и пассивного телекоммуникационного оборудования, обеспечивает защиту от воздействий окружающей среды и несанкционированного доступа. Отличное решение для построения сетей, где необходимо размещать шкаф на улице.

Уровень защиты IP54.

Климатические шкафы эксплуатируются при температуре от -40°C до $+40^{\circ}\text{C}$. Необходимая температура внутри шкафа поддерживается охлаждающими блоками вентиляторов и тепловым вентилятором, которые подключены к контроллеру для поддержания постоянной температуры (термостат).

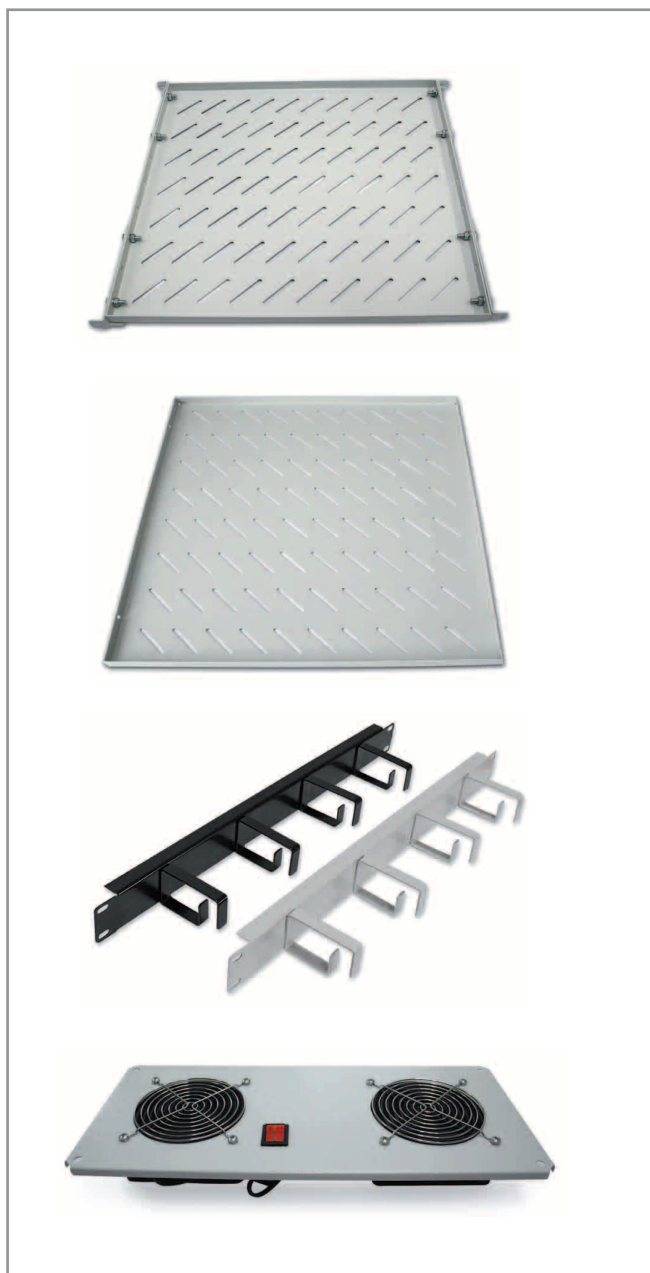


Технические характеристики климатических шкафов TM SteelNet:

- высота: 6U, 9U, 12U;
- ширина: 600 мм
- глубина: 450-600 мм
- корпус шкафа - из листовой стали $S=2$ мм
- внутренняя обшивка - из листовой стали $S=1,2$ мм
- боковые панели - съемные, герметичные
- юнитовая стойка регулируется по глубине, с шагом 25 мм
- вид утеплителя - минеральная вата
- замок - 5-ти ригельный с трехточечным запираением
- угол открывания двери - более 120°
- кабельные вводы - $d32 \times 8$ шт (все кабельные вводы защищены заглушками с уплотнителем)
- производительность вентиляторов - 1×190 м³/ч (CFM)
- мощность отопительного вентилятора - 150-200W
- антикоррозионное и декоративное покрытие - порошково-полимерное, стандартный цвет: RAL 7035 (серый), также возможен вариант покрытия в цвет RAL 9005 (черный)
- максимально допустимая распределенная статическая нагрузка - 100 кг
- степень защиты - IP54



6. АКЦЕССУАРЫ



- организатор кабеля горизонтальный SN 19 1U
- полка универсальная SN 1U-7035
- полка SN 1U-800-7035
- шина заземления SN-ШЗ-1U
- сетевой фильтр SN
- организатор кабеля вертикальный SN 19" 42U
- организатор кабеля открытый SN 19" 42U-39-43-7035
- модуль вентиляторный SN-2В-220V
- электрическая распределительная панель PDU-3U-1



Технические характеристики аксессуаров телекоммуникационных

	Модель	Размеры (Ш*В*Г), мм	Цвет	Толщина стали
1	Организатор кабеля горизонтальный SN 19" 1U	484*42*84	- RAL 7035 (светло-серый) - RAL 9005 (черный)	1,5 мм
2	Организатор кабеля вертикальный SN 19" 42U	95*1880*80	- RAL 7035 (светло-серый) - RAL 9005 (черный)	1,5 мм
3	Организатор кабеля открытый SN 19" 42U-39-43-7035	45*1900*39	- RAL 7035 (светло-серый) - RAL 9005 (черный)	1,5 мм
3	Сетевой фильтр SN		- RAL 9005 (черный)	1,5 мм

7. ОПТИЧЕСКИЕ РАСПРЕДЕЛИТЕЛЬНЫЕ ПАНЕЛИ

Производственный комплекс компании «Стилнет» выпускает самую полную линейку оптических панелей (ODF) под TM SteelNet - на 1U, 2U и 3U.

Оптические распределительные панели (патч панели) TM SteelNet предназначены для монтажа в 19'' телекоммуникационные шкафы и стойки.

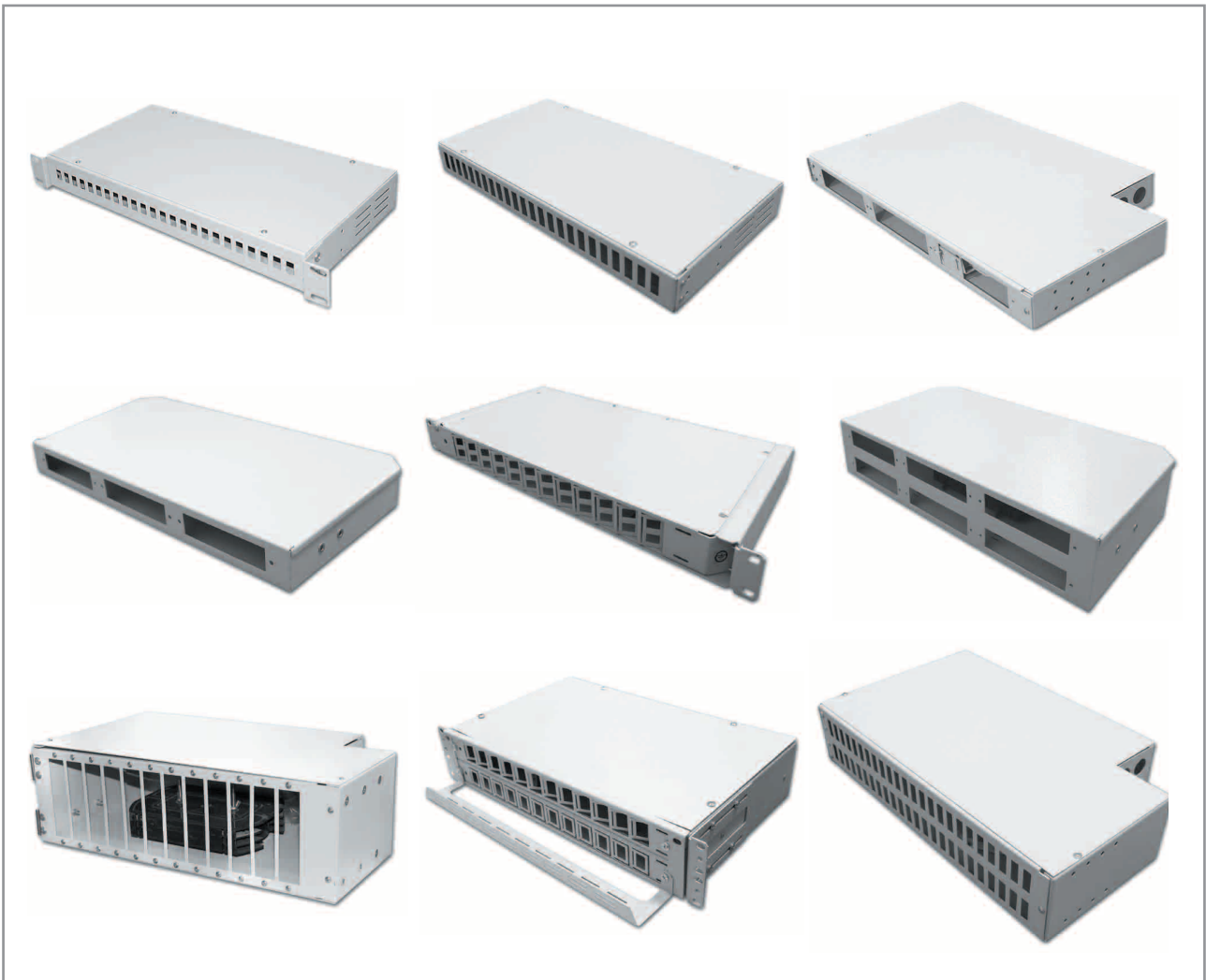
Сменные лицевые панели TM SteelNet позволяют устанавливать соединители различных типов.

Ассортимент патч-панелей TM SteelNet

на 1U: 1. Оптическая распределительная панель SN Lite 1U SC
2. Оптическая распределительная панель SN Lite 1U SC duplex
3. Оптическая распределительная панель SN 1U
4. Оптическая распределительная панель SN 1U Iron

на 2U: 5. Оптическая распределительная панель SN 2U
6. Оптическая распределительная панель SN 2U SC duplex/ SN 2U LC duplex
7. Оптическая распределительная панель SN 2U Iron

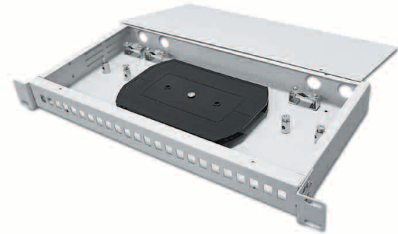
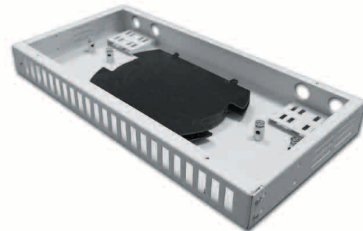
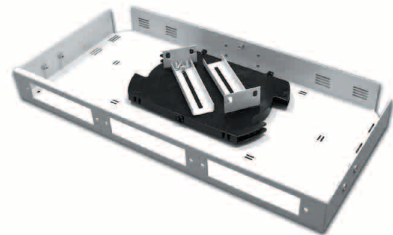
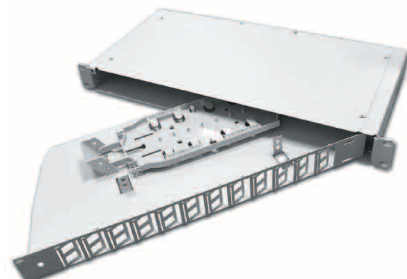
на 3U: 8. Оптическая распределительная панель SN 3U



Технические характеристики ОРП ТМ SteelNet

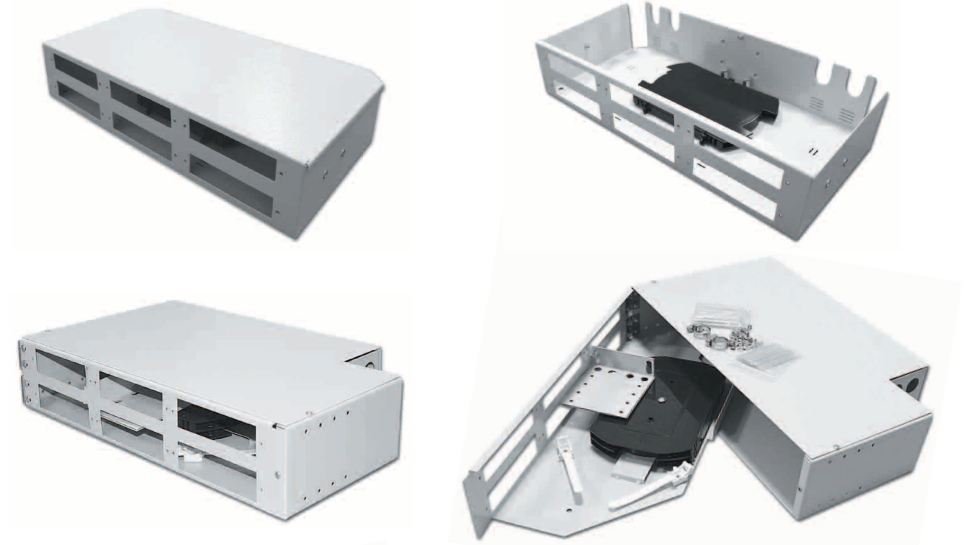
	Тип бокса	Кол-во адаптеров, max	RACK	Количество лицевых панелей, max	Размеры (Ш*В*Г), мм
1	SN Lite 19/1-24-SC	24	1U	1 встроенная	410*45*202
2	SN Lite 19/1-24-SC-duplex	24	1U	1 встроенная	
3	SN 19/1U-24	24	1U	3	425*44*250
4	SN Iron 19/1U-24	до 24 адаптеров типа FC, SC или до 48 адаптеров типа LC	1U	1 встроенная	481*44*260
5	SN 19/2U-48	48	2U	6	425*88*250
6	SN 19/2U-48-SC-duplex	от 48 до 96	2U	6	425*88*250
7	SN 19/2U-48-LC-duplex	от 48 до 96	2U	6	425*88*250
8	SN Iron 19/2U-48	до 48 адаптеров типа FC, SC или до 96 адаптеров типа LC	2U	2 встроенные	444*88,5*270
9	SN 19/3U-96	96	3U	12	130*485*250



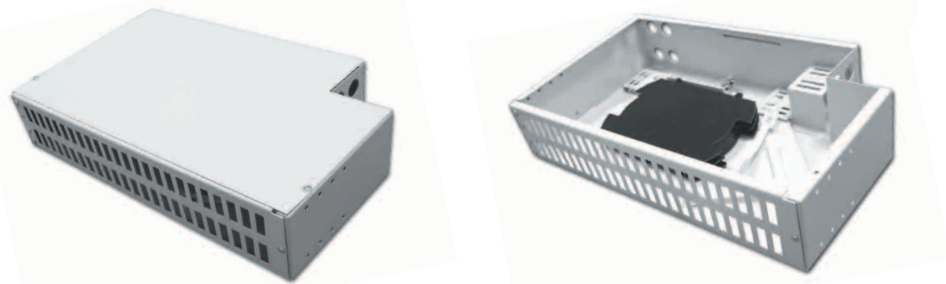
ОРП высотой 1U**SN Lite 1U SC****SN Lite 1U
SC duplex****SN 1U****SN 1U Iron**

ОРП высотой 2U

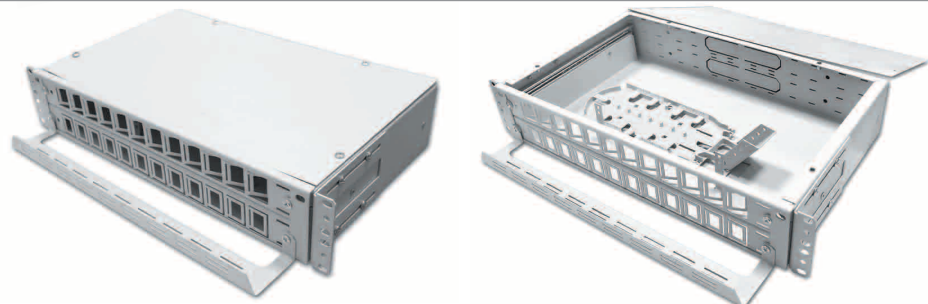
SN 2U



SN 2U SC duplex/ SN 2U LC duplex

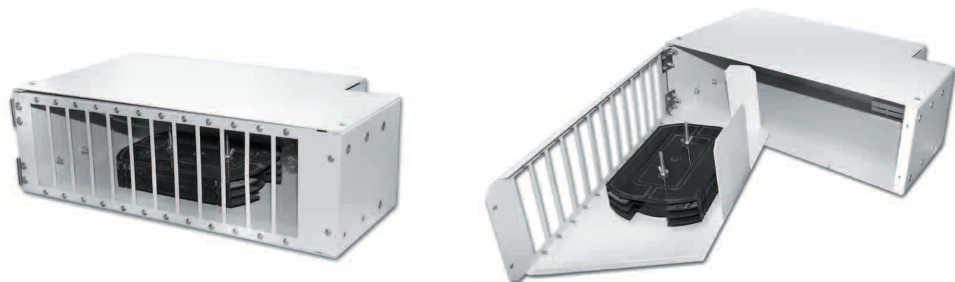


SN 2U Iron



ОРП высотой 3U

SN 3U



ИСТОРИЯ РАЗВИТИЯ КОМПАНИИ

- 2012 год** Запуск производства, приобретение и отладка станков, выпуск первой продукции.
- 2013 год** Покупка профессионального оборудования (комбинированного координатно-пробивного прессы, вырубного станка и камеры порошковой окраски), выпуск первой серийной продукции (линейки антивандальных ящиков).
- 2014 год** Приобретение листогибного гидравлического прессы с ЧПУ, расширение ассортимента до 70 наименований изделий, выпуск новинок серийной продукции, запуск производства металлической арматуры для подвеса и монтажа кабельных линий.
- 2015 год** Освоение выпуска технически сложных видов продукции, приобретение листогибного комплекса и оборудования для изготовления кабельной арматуры из пластмассы, производство 2 линеек сейфов (мебельных и оружейных).
- 2016 год** Запуск в серийное производство новых видов продукции, комплексное изготовление кабельной арматуры из металла и пластика, старт производства противопожарных и противоударных металлических дверей класса огнестойкости EI30 и EI60, завершение масштабного проекта .
- 2017 год** Разработка новых видов продукции по спецзаказу, участие в Международной отраслевой выставке «СВЯЗЬ 2017: информационные и коммуникационные технологии».





ДЛЯ ЗАМЕТОК

A series of horizontal lines for taking notes, with a large, semi-transparent watermark of the SteelNet logo overlaid in the center of the page.



Компания «Стилнет»

Украина
г. Киев

ул. Северо-Сырецкая, 1

+380 (44) 205-34-88

info@steelnet.com.ua

www.steelnet.com.ua

SteelNet Company

Severo-Syretska str. 1

Kiev

Ukraine

+38 044 205 34 88

info@steelnet.com.ua

www.steelnet.com.ua